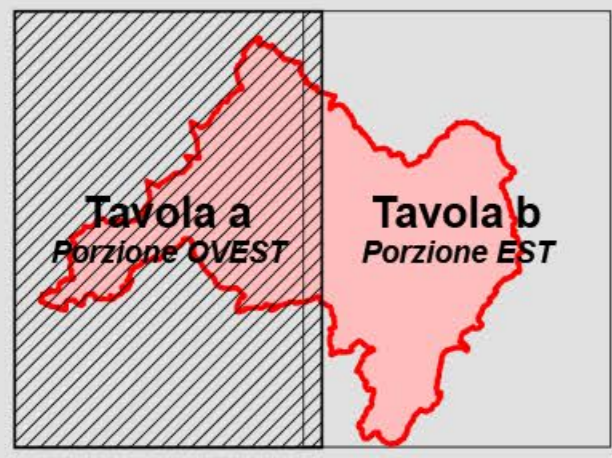
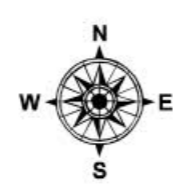
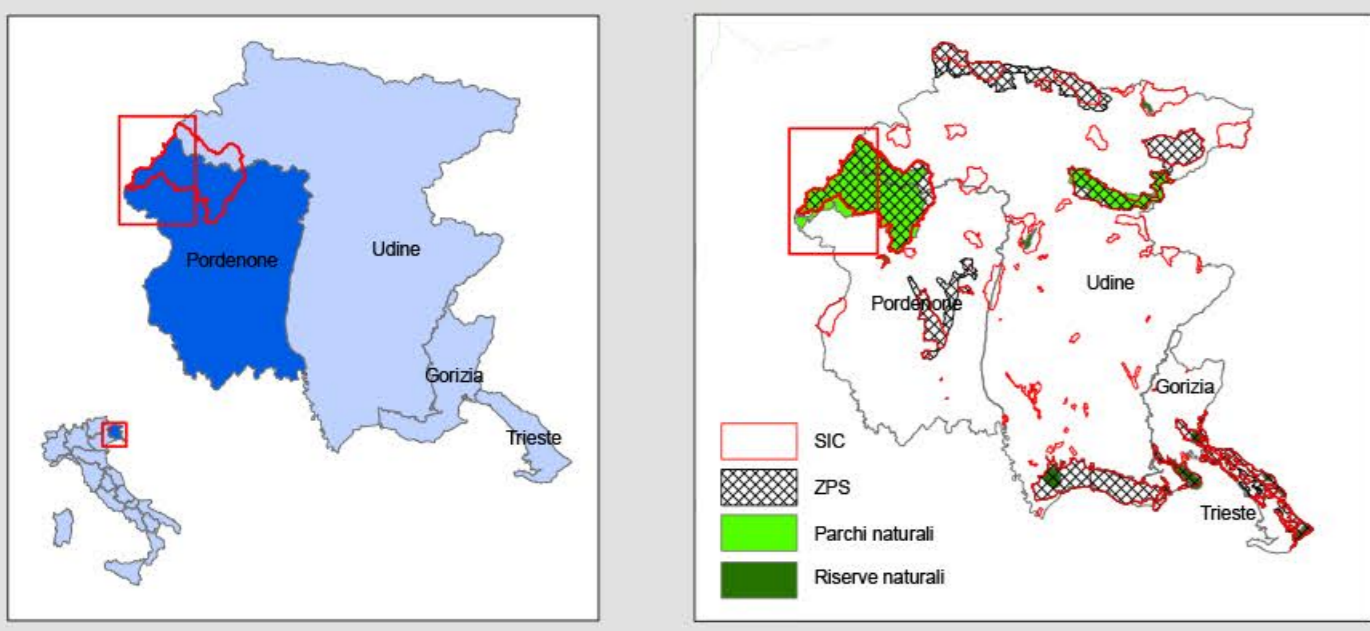
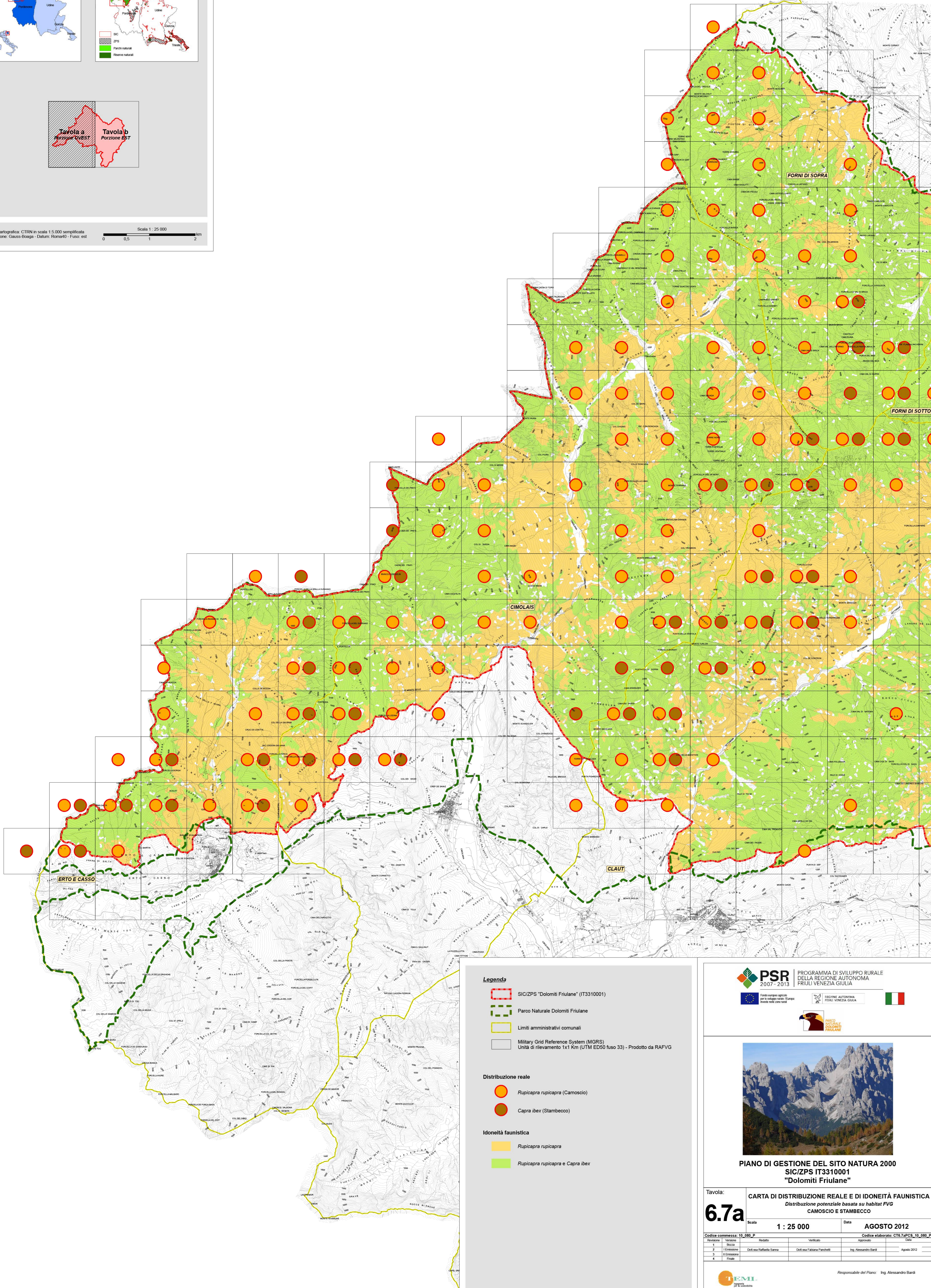


Inquadramento generale



Base cartografica: CTRN in scala 1:5.000 semplificata
Proiezione: Gauss-Boaga - Datum: Roma40 - Fusco: est

Scala 1 : 25.000



Legenda

- SIC/ZPS "Dolomiti Friulane" (IT3310001)
- Parco Naturale Dolomiti Friulane
- Limiti amministrativi comunali
- Military Grid Reference System (MGRS)
Unità di rilevamento 1x1 Km (UTM ED50 fuso 33) - Prodotto da RAFVG

Distribuzione reale

- Rupicapra rupicapra* (Camoscio)
- Capra ibex* (Stambecco)

Idoneità faunistica

- Rupicapra rupicapra*
- Rupicapra rupicapra* e *Capra ibex*



PROGRAMMA DI SVILUPPO RURALE DELLA REGIONE AUTONOMA FRIULI VENEZIA GIULIA



PIANO DI GESTIONE DEL SITO NATURA 2000 SIC/ZPS IT3310001 "Dolomiti Friulane"

Tavola: **6.7a** CARTA DI DISTRIBUZIONE REALE E DI IDONEITÀ FAUNISTICA

Distribuzione potenziale basata su habitat FVG CAMOSCIO E STAMBECCO

Scala: **1 : 25.000** Data: **AGOSTO 2012**

Codice commessa: 19_080_P Codice elaborato: CT6.7aPCS_19_080_P

Revisione	Versione	Redatto	Verificato	Approvato	Data
1	1	Stacco			
2	1	Emissione	Dott.ssa Fabiana Panchetti	Ing. Alessandro Bardi	Agosto 2012
3	1	Emissione			
4	1	Finale			



Responsabile del Piano: Ing. Alessandro Bardi